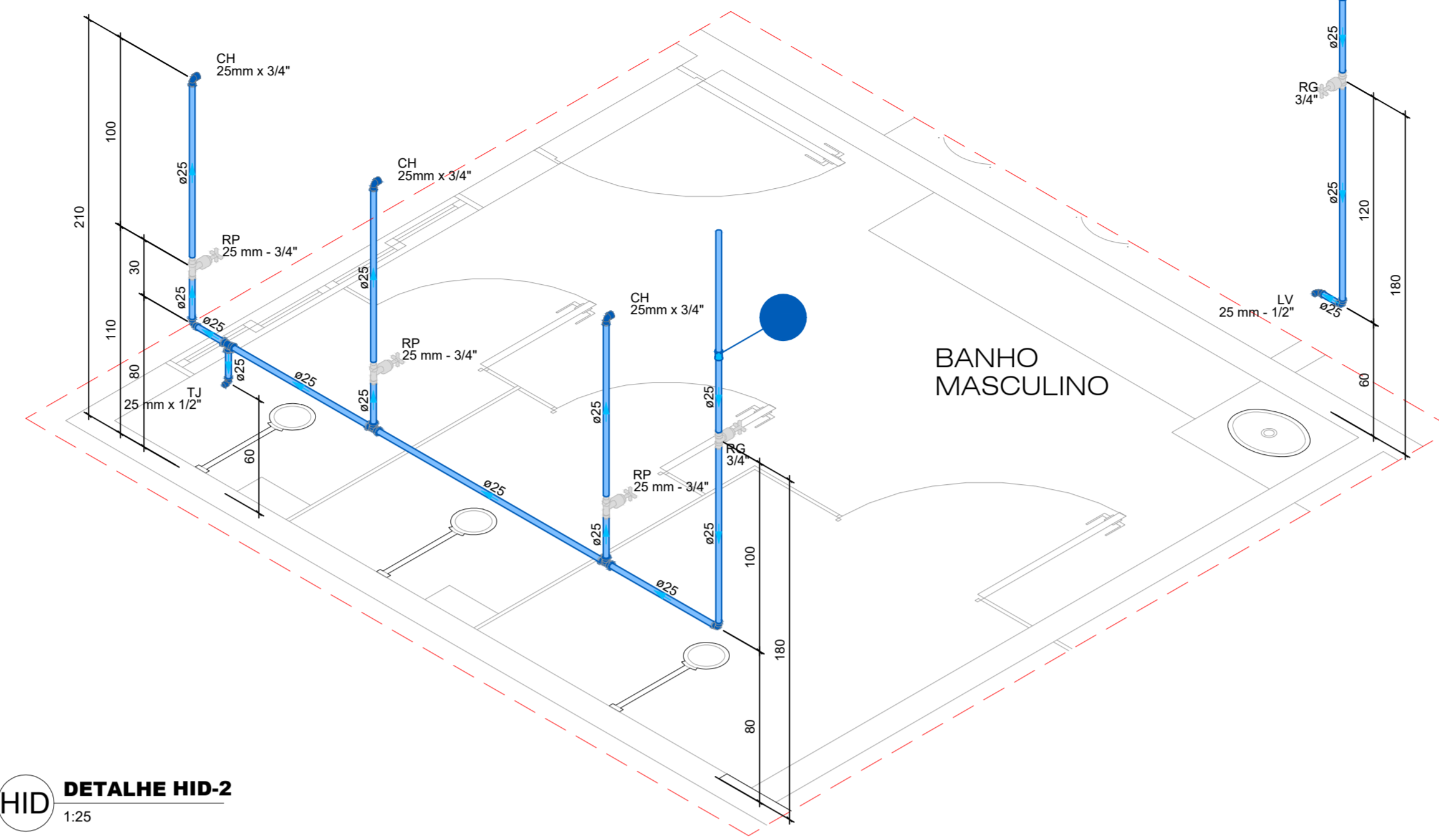
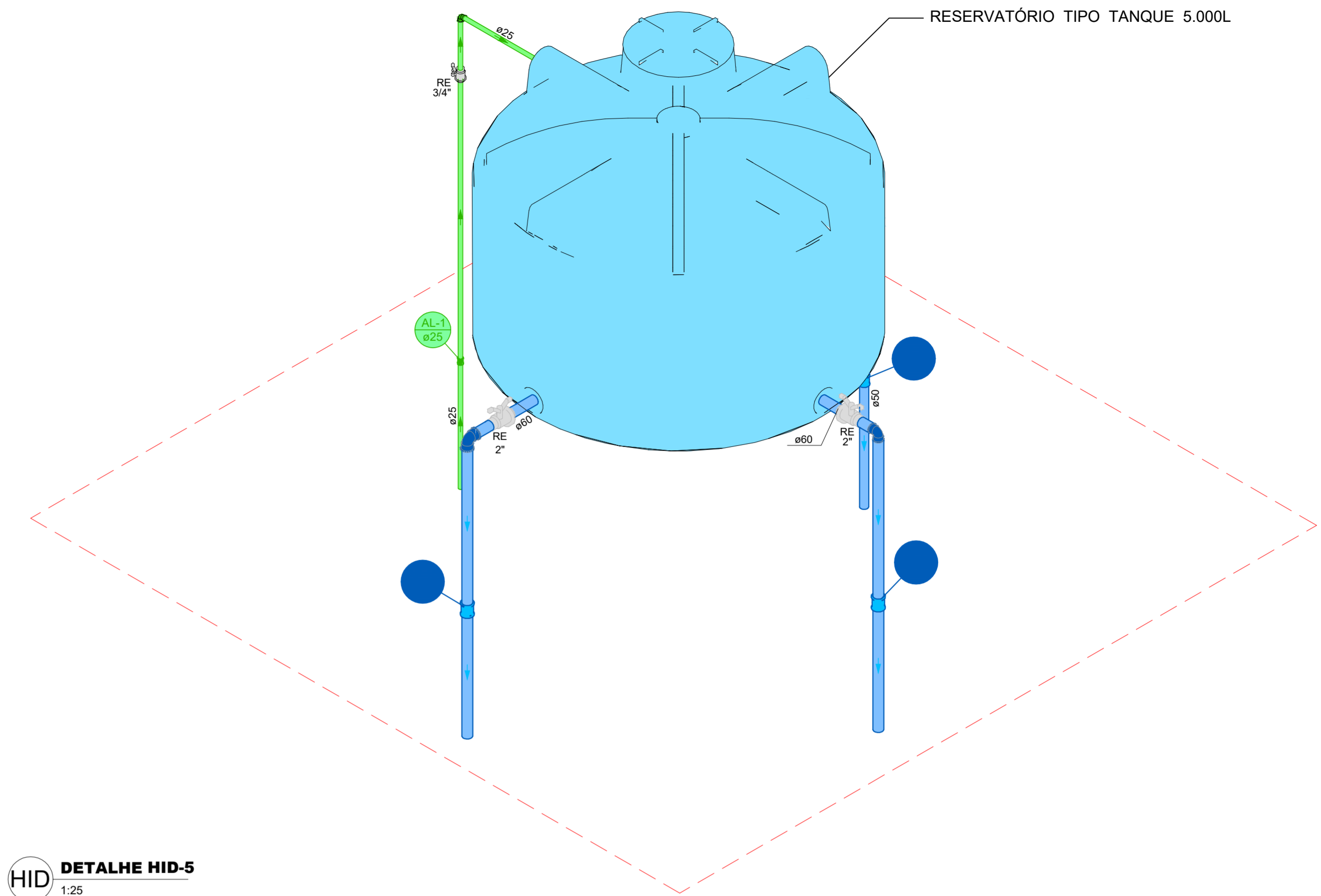


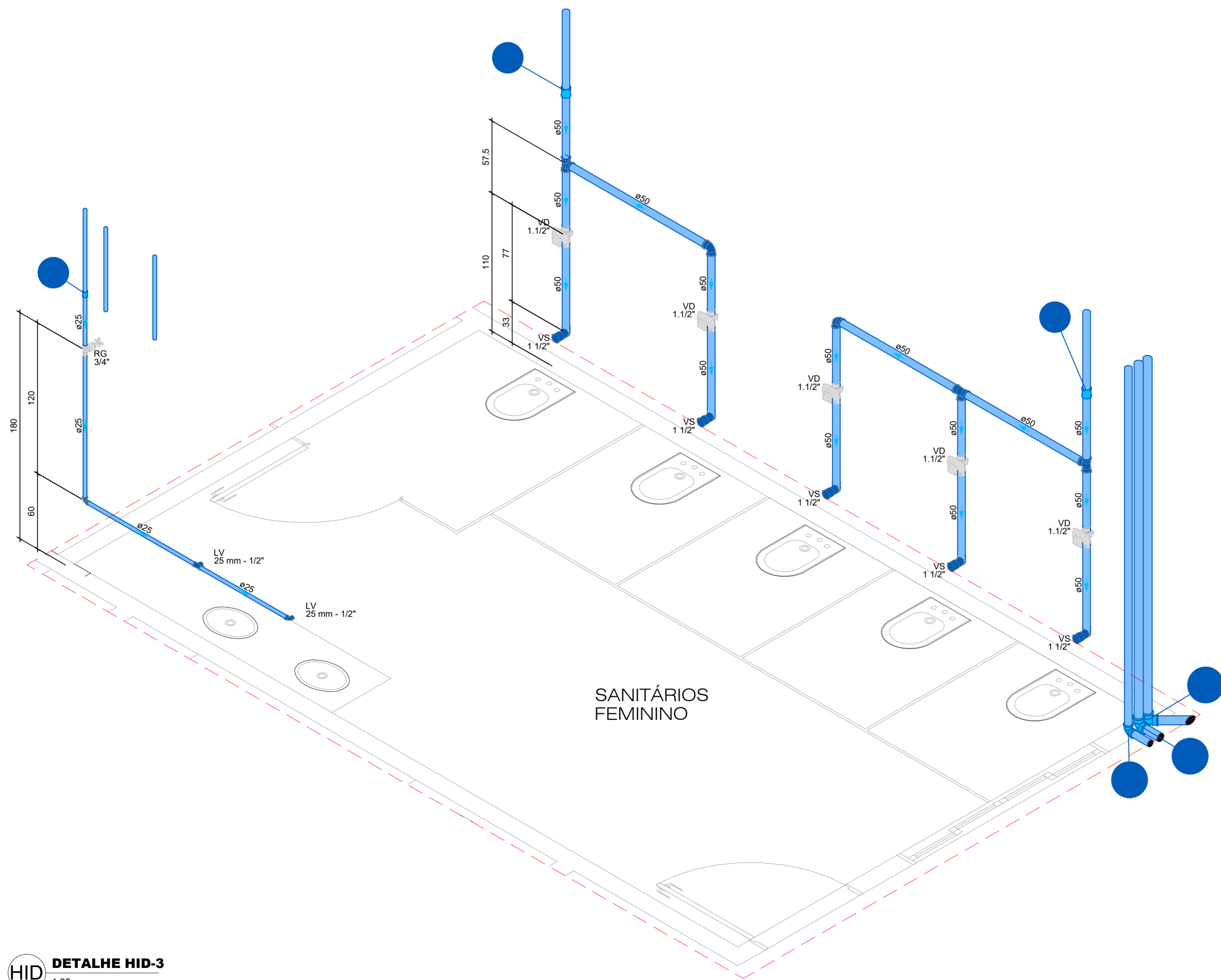
HID DETALHE HID-1
1:25



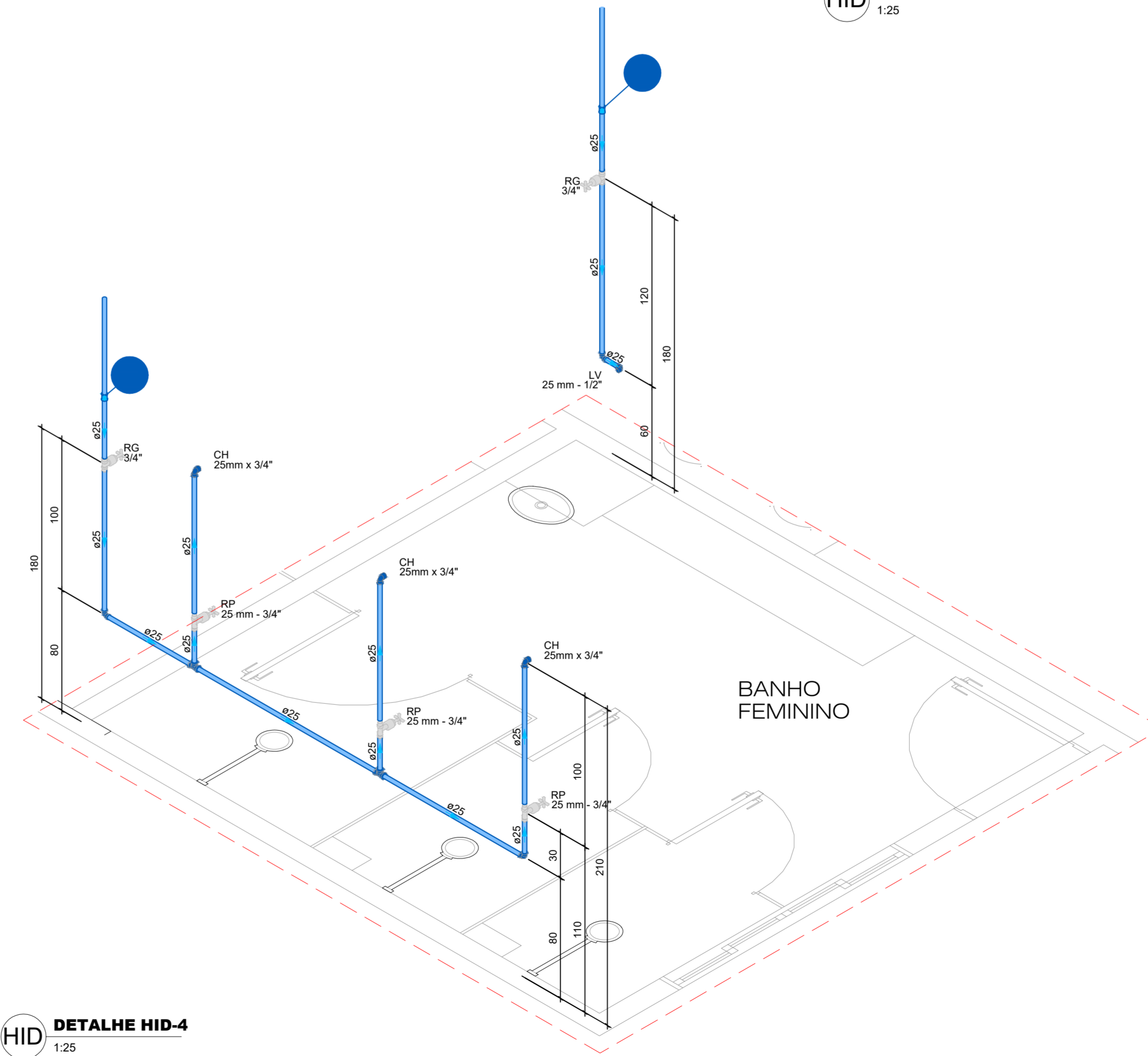
HID DETALHE HID-2
1:25



HID DETALHE HID-5
1:25



HID DETALHE HID-3
1:25




HID DETALHE HID-4
1:25

ORGÃOS PÚBLICOS

PROJETO HIDRÁULICO

TIPO DE EMPREENDIMENTO	DATA
PÚBLICO	ABR/2026
CONTEÚDO	PRANCHA
DETALHES	02/02

 **PREFEITURA DO MUNICÍPIO DE MERCEDES**
DEPARTAMENTO DE ENGENHARIA
RUA DR. OSVALDO CRUZ, 555 CEP 85998-000 MERCEDES-PR FONE: (45) 3256-8045

PROJETO:	ENG. CIVIL CRISTIAN COMIN CREA: PR -214577/D
EXECUÇÃO:	
PROPRIETÁRIO:	MUNICÍPIO DE MERCEDES CNPJ: 95.719.373/0001-23

OBRA: BANHEIRO ÁREA DE LAZER ARROIO GUAÇÚ
LOCAL:
PROPRIETÁRIO: MUNICÍPIO DE MERCEDES